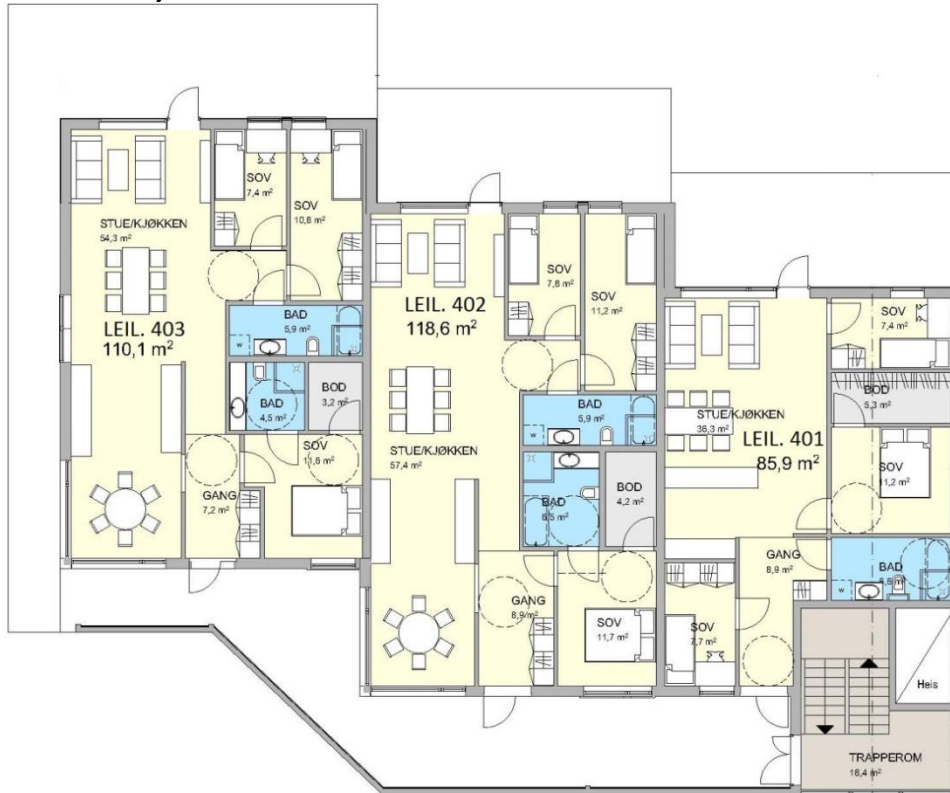


Prisliste

Leilighet	Etasje	Snr.	BRA	P-rom	Pris	Omkostninger	Totalpris	Stipulerte felleskostnader pr. mnd.
401	4	3	85	80	Solgt			2 870
402	4	2	118	114	4 500 000	16 050	4 516 050	3 400
403	4	1	110	107	5 900 000	16 050	5 916 050	3 250
501	5	5	120	115	6 500 000	16 050	6 516 050	3 430
502	5	4	120	116	7 200 000	16 050	7 216 050	3 430

4. etasje



5. etasje

